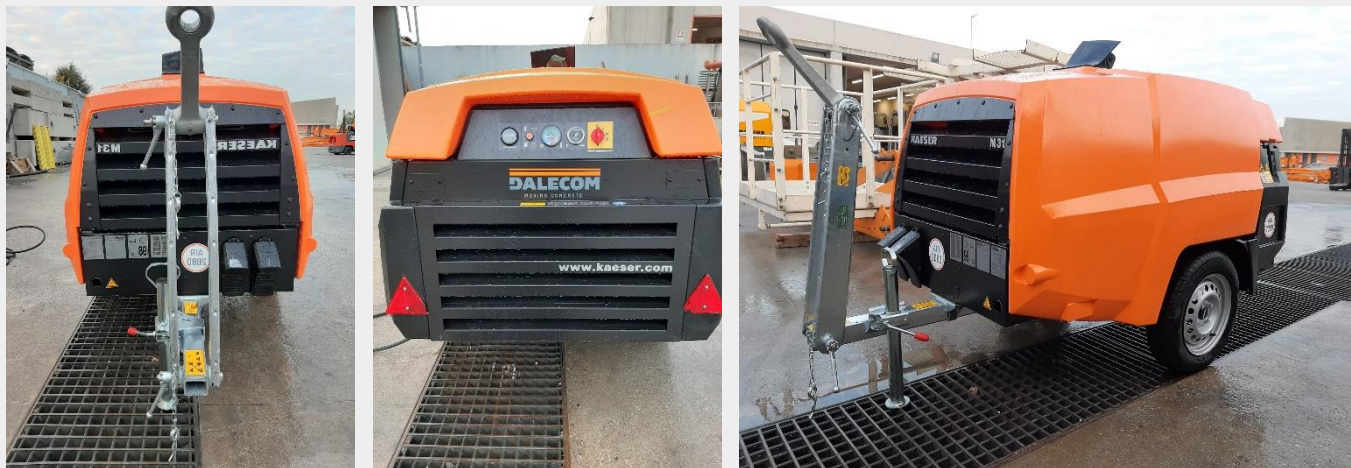


Motocompressore Kaeser M31 PE7



DATI TECNICI	
Motore	Kubota a diesel (raffreddato ad acqua)
Numero cilindri motore	3
Velocità di rotazione max	2900 giri/min
Potenza nominale motore	24,1 Kw
Pressione esercizio	7 bar
Pressione massima	7 bar
Portata	3 m ³ /min
Peso in condizioni lavorative	564 Kg
Capacità serbatoio	40 l
Livello pressione sonora	97 dB