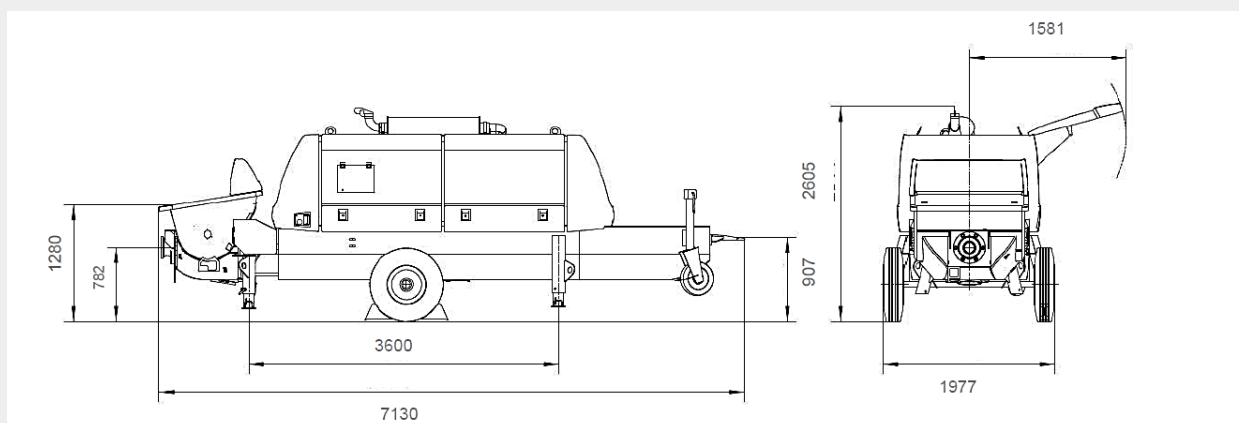


POMPA BSA 2109 HD

Pompa per calcestruzzo



DATI TECNICI	Lato pistone	Lato stelo
Portata teorica massima	57 m ³ /h	95 m ³ /h
Pressione teorica massima	152 bar	91 bar
Battiti al minuto	15	24
Potenza motore		200 KW
Diametro canna di pompaggio		200 mm
Corsa dei pistoni		2100 mm
Peso		circa 6.300 kg
Dimensioni		L 6825 x P 2170 x H 2475 mm